



inklusive CD

Winterwonderland



14 Jugendchorlieder
zur
Winter- und Weihnachtszeit

Patrizia Villiger-Troxler



Edition
Patrizia Villiger

Winterwonderland

14 Jugendchorlieder
zur
Winter- und Weihnachtszeit

Patrizia Villiger-Troxler


Edition
Patrizia Villiger

Komposition und Illustration: Patrizia Villiger-Troxler
Layout und Gestaltung: Fabian Stadler
Druck und Vertrieb: Kristall-Musik, Römerswil
www.kristall-musik.ch

CD-Produktion:
Recording: Kristall-Musik, Haus der Musik, Römerswil
Chor: Jugendliche aus dem Jugendchor Surprise-Voices Kriens
Begleitinstrumente: Patrizia Villiger-Troxler

© 2010 Edition Patrizia Villiger

Vorwort

Wer lässt sich nicht von einer verzauberten Landschaft, wie sie uns der Schnee im Winter oftmals beschert, berühren?

Der Lärm des Alltags wird vom Schnee verschluckt und an solchen Tagen ist es auch nicht schlimm, für einmal zu spät zur Schule oder zur Arbeit zu kommen. Wenn nicht mehr alles seinen gewohnten Gang nehmen kann, wird einem oft bewusst, was denn wirklich wesentlich ist.

In der vorliegenden Sammlung für Kinder und Jugendliche von ca. 10 bis 15 Jahren liegen winterlich weihnachtliche Lieder vor, die sowohl die Stimmungen und Erlebnisse an verschneiten Tagen wiedergeben, als auch im Zusammenhang mit Weihnachten verschiedene Gedanken und Fragen zum Fest der Liebe und zum eigenen Sein bewegen.

Die Liedtexte sind in schweizerdeutsch, deutsch und englisch geschrieben und die Melodien teilweise 2-3 stimmig gesetzt. Wie international üblich wird in diesem Heft H-Dur als B-Dur und B-Dur als B^b-Dur benannt.

Ergänzend zum vorliegenden ist ein zusätzliches Heft mit Begleitstimmen gemäss der CD-Aufnahme für folgende Stücke erhältlich:

- Winterwonderland (Klavier und Altblockflöte)
- Schneeflöckli (Sopran- und Altblockflöte)
- Es get kei Froge ohni Antwort (Klavier und Altblockflöte)
- It was in Bethlehem (Sopran- und Altblockflöte)
- Ein grosses Wunder (Klavier)
- Sternenklar (Klavier)
- En bsondere Stärn (Sopran- und Altblockflöte)
- Tüüf esch d` Nacht in Betlehem (Klavier)

Viel Freude beim Singen!

Patrizia Villiger-Troxler

Jegliche Vervielfältigung (Fotokopieren, Textvervielfältigung, Verwendung von Bildmaterial) von Werken, die im Verlag „Kristall-Musik“ erschienen sind, ist ohne die ausdrückliche Genehmigung des Verlags **nicht gestattet**.

Gemäss Art. 10 des schweizerischen Urheberrechtsgesetzes ist es ebenfalls nicht erlaubt, urheberrechtlich geschützte Werke ohne Einverständnis des Urhebers oder dessen Rechtsvertreter (Verlag) aufzuführen.

Um das Recht zur Aufführung von Werken wie dem Vorliegenden zu erhalten, bietet der Verlag Ihnen zwei Möglichkeiten:

1. Erwerben Sie **mindestens 15 Exemplare eines Liederhefts**, steht Ihnen das Aufführungsrecht für das betreffende Werk während einem Jahr ohne weitere Verpflichtungen zu. Folgen in einem späteren Jahr weitere Aufführungen, muss das Aufführungsrecht erneut erworben werden.
 2. Wenn z.B. aus Gründen eigener Textanpassungen die Liederhefte nicht verwendet werden können, besteht die Verpflichtung, das Aufführungsrecht durch die **Bezahlung von CHF 50,00** (Stand 2009), zu erwerben. Dieser Betrag deckt ebenfalls alle Aufführungen innerhalb eines Jahres ab. Beschränkt sich eine Aufführung auf einzelne Lieder eines Gesamtwerks, beträgt die fällige Zahlung für das Aufführungsrecht CHF 5.00 pro Lied.
(Einzahlungs-Konto: Raiffeisenbank Kriens, CH82 8116 5000 0056 6740 3, Konto-Nr. 60-2456-9, Kristall-Musik, Obfeld 2, 6027 Römerswil)
- Ton- oder Videoaufnahmen sind in jedem Fall nur nach vorheriger Vereinbarung mit dem Verlag gestattet.

Winterwonderland

Seite	Track	Titel
06	01	01 Winterwonderland
08	02	02 Schneeflöckli
10	03	03 E Cherze, wo brönnt
12	04	04 Es get kei Froge ohni Antwort
14	05	05 Zauberhafte Wintertag
16	06	06 Sing a little song
18	07	07 It was in Bethlehem
20	08	08 Ein kleines helles Licht
21	09	09 Ein grosses Wunder
23	10	10 Kleiner Stern
24	11	11 A little star
26	12	12 Sternenklar
28	13	13 En bsondere Stärn
30	14	14 Tüüf esch d` Nacht in Betlehem

01 Winterwonderland

Patrizia Villiger-Troxler

♩ = 120

Refrain

Ver - schnei - ti Wii - se gänd ve - ross es

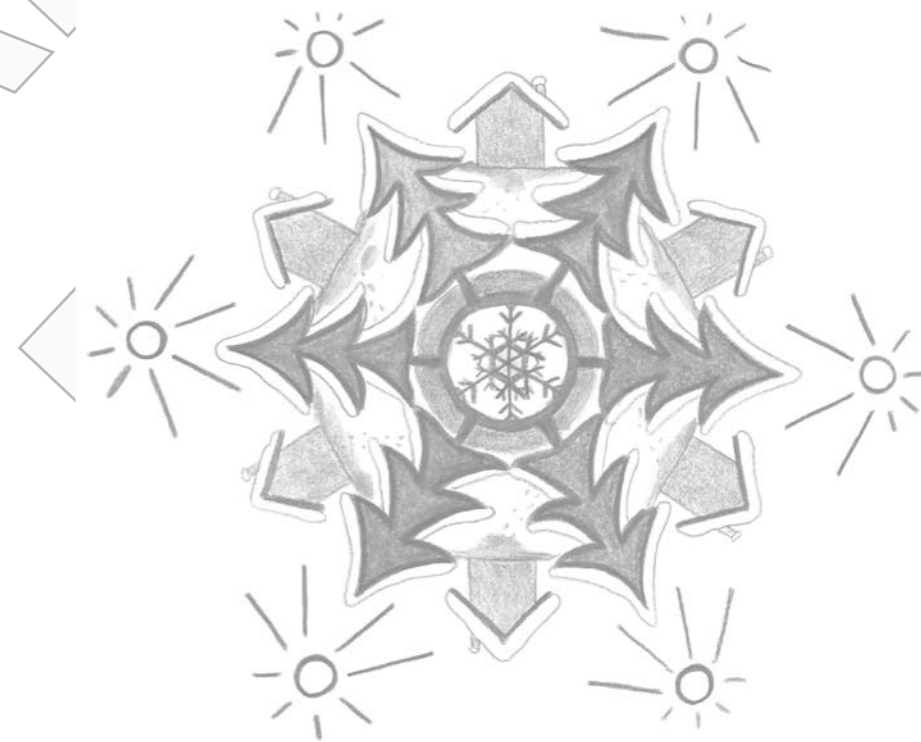
1 Win - ter-won - der-land; de Wald esch wiis be - stäubt, wie
2 Won - der - land

1 g'macht vo Zau-ber-hand. Ve - ross esch al-les vor le Schnee; hesch du das

9
1.) Am Mor - ge vo - rem Huus gsehd
2.) `Ch ha g'meint, es seig no warm, doch
3.) Ond hesch en Man - tel aa ond
4.) Im Schnee wett ich scho sii, drom

11
al - les an - derscht uus. Wie söll mer do de rech - tig Wäg no
d`Händ schlönd scho A larm; sie gfrüü - red fascht bi de - re wii - se
Schueh mit Spik - kel draa ond Händ - sehe, Schär - pe, Chap - pe rond om
pack i s`Snow - board ii ond fah - re mit em Zug e - chli i

13



02 Schneeflöckli tanz i de Luft

Patrizia Villiger-Troxler

♩ = 140



1.) Wer chan i mer vom Frost ver-zel - le, vo de Win - ter -
 2.) Wer schänkt i üs - ne Fäl - der ab und zue es wiis - ses
 3.) Wer zau - be - ret of ü - si Bäum en Pu - der - zuk - ker -
 4.) Wer hed scho ei - nisch lis - kris - tall i tuu - sig Mus - ter



ziit? Am Besch - te chasch es säl - ber gseh, wenn
 Chleid? Es esch de Win - ter mit em Schnee, wo
 staub? Das esch de Schnee, är schmöckt üs d'Äscht met
 gseh? Ond rot e mol, wer hed sie gmacht das



Ansicht
 Exemplar

03 E Cherze, wo brönnt

Patrizia Villiger-Troxler

♩ = 120

D^b

1.) Lan - gi Nächt — noch chur - ze, trüe - be Täg — ond e
 2.) Lan - gi Nächt — noch chur - ze, trüe - be Täg — ond e

A^b

Cher-ze, wo brönnt. — E so-ne ruhi - gi Flam - me ganz e -
 Cher-ze, wo brönnt. — E so-ne ruhi - gi Flam - me ganz e -

B^bm

lei för mech — ha mer lang röm-me gönnt. — Ond ech
 lei för mech — ha mer lang röm-me gönnt. — Ond ech

23 **g m** **c m** **F** **B^b**

wiit am Him - mel send das se - cher tuu - sig. (zur Bridge)

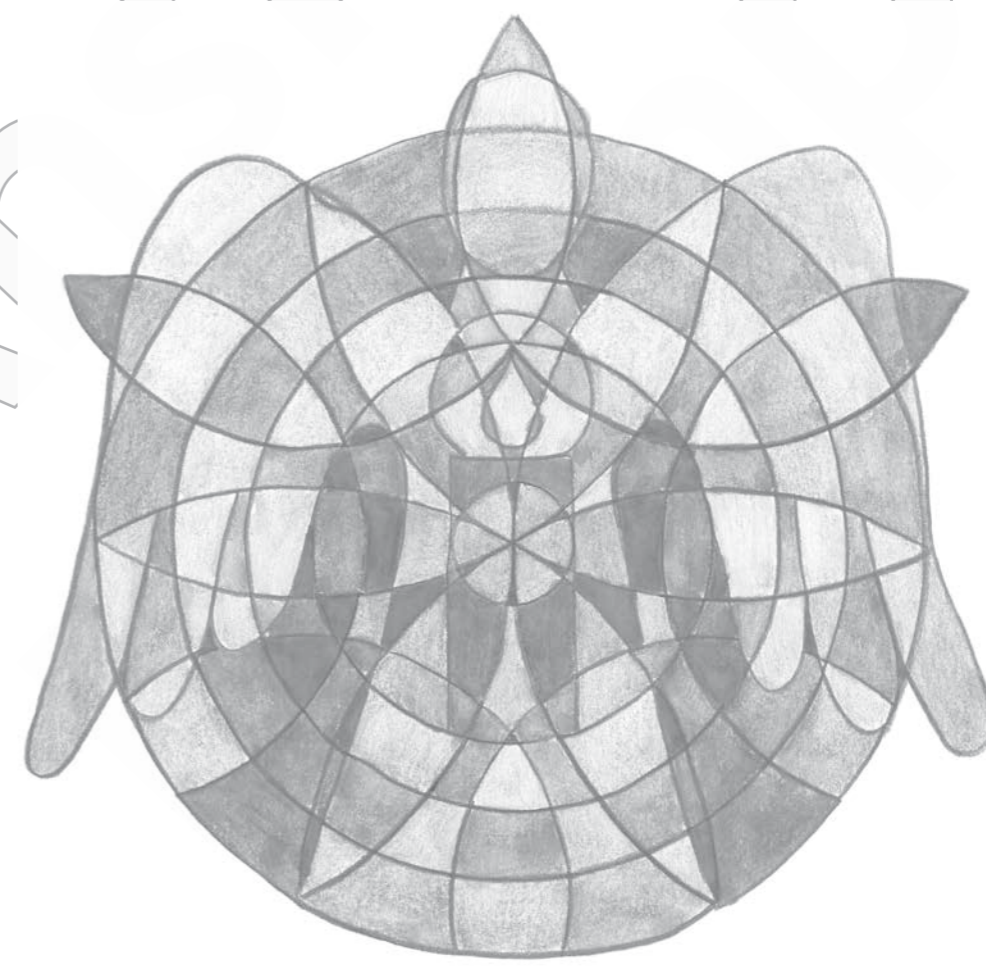
Bridge

25 **E^b** **B^b** **c m** **F** **B^b** **A^b**

Höch ö-be-rem Stall, was gsehst du det? — En strahlend hel-te Ko - met! —

zur 2. Strophe

29 **Coda** **G^b** **A^b** **B^bm** **A^b** **G^b** **A^b** **D^b**



04 Es get kei Froge ohni Antwort

Patrizia Villiger-Troxler

♩ = 120

Refrain

A

Es get kei Fro - ge oh - ni Ant - wort, au wenn`d sie

4

b m E7

no-ni grad weisch. Es ged keis Rät-set oh - ni Lö - sig, au wenn du

8

A D E

das män-gisch seisch. Es get keis Fin-de oh - ni Sub - che, kei Fre-de

26

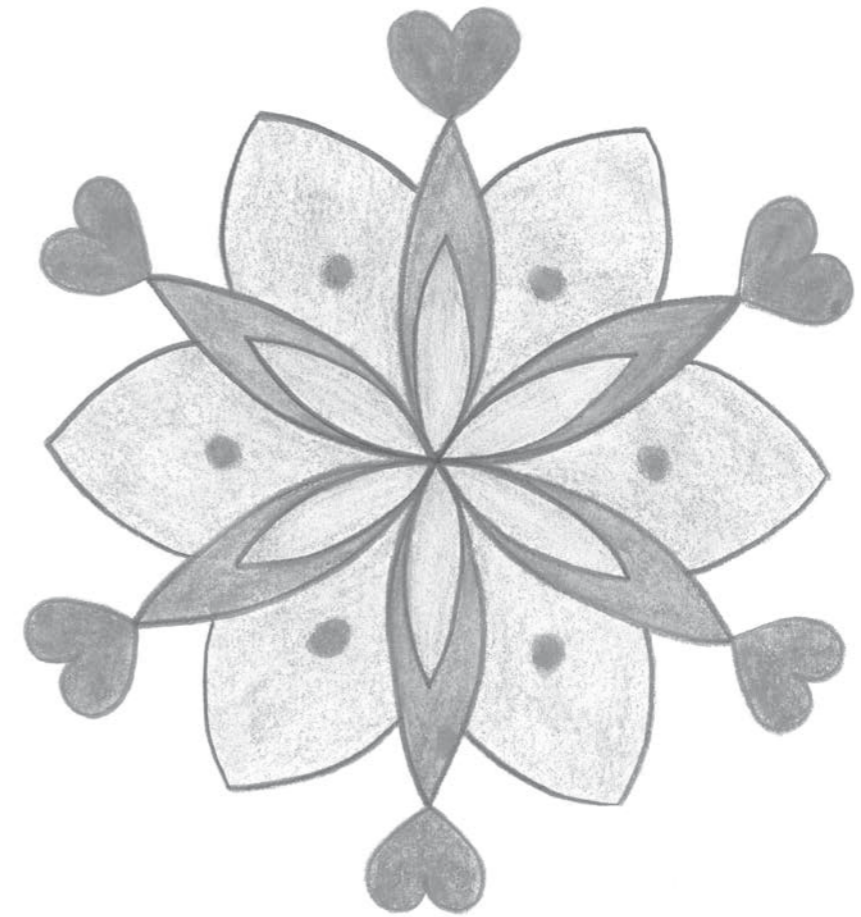
E f#m b m

— E Muet - ter hed`s wie al - li mer, doch esch das
 — En Än - gel - schar am Him - mels - zält ver - chön - det
 — Es Won - der cha`s au höt no gäh, ond das ned

29

E A f#m

Chind en dig Got - tes - Sohn. En Kö - nig oh - ni
 freu - dig die Ge - bort. "Das Chind bringt Lie - bi



05 Zauberhafte Wintertag

Patrizia Villiger-Troxler

♩ = 120

E♭ Refrain

B♭

1
Zau - ber-haf - te Win - ter-tag im Schnee.

2
E Win - ter-tag im

3
So - ne Tag, was wott mer au no meh? Wenn de Win-ter-zau-ber

Schnee, was wott mer, wann de Win-ter-zau-ber

14 **E♭** **B♭** **E♭**
mag, sie schiint a dem Win - ter - tag. *Fine*

mag, sie schiint a dem Win - ter - tag. *Fine*

17 **E♭** **c m** **f m** **B♭**
1.) Ech gnies die fei - ni Luft met Win - ter - zau - ber - duft ond
2.) Es Fähr - li of de Schii, das muess höt se - cher sii, doch
3.) En Schnee - ball - schlacht stoht aa, ech kämp - fe, was i cha. Doch
4.) En Schlit - te - fahrt am Hang, de - vor esch mer 'chli bang. Doch

22 **g m**



06 Sing a little song

Intro und Kanon

Patrizia Villiger-Troxler

♩ = 125

Intro

1. B \flat E \flat F B \flat B \flat E \flat F B \flat

1 Sing a litt-le song for a joy-ful world. Sing a litt-le song for a joy-ful world.

2 Sing a litt-le song for a joy-ful world.

3 Sing a litt-le song for a joy-ful world.

5 B \flat E \flat F B \flat B \flat E \flat F

Kanon

13 1. B \flat E \flat F B \flat 2. B \flat E \flat F B \flat

Sing a litt-le song for a joy-ful world. Sing a litt-le song for a joy-ful world.

17 3. B \flat E \flat F B \flat 4. B \flat E \flat F B \flat

Sing sing sing sing a song, sing sing sing sing a song.

21 5. B \flat E \flat F B \flat 6. B \flat E \flat F B \flat

Sing sing sing sing a song, sing sing sing sing a song.



07 It was in Bethlehem

Patrizia Villiger-Troxler

♩ = 80

1.) In ei - ner Nacht un - ter ster - nen - kla - rem
 2.) In die - ser Nacht la - gen Hir - ten bei - der
 3.) Es war die Nacht, als die Tie - re al - le

Him - mel ganz still in ei - nem Stall be - ka - men El - tern ei - nen
 Her - de bei Wind auf off - nem Feld, doch dies - mal mie - den sie den
 wach - ten. Sie spür - ten das Ge - schenk, das je - des Herz ganz klar em -

Sohn. Es war ein Kind der Him - mels - welt, da - mit die
 Schlaf. Die sa - hen sie die En - gel schar wie sie da
 wach - ten. Sie spür - ten das Ge - schenk, das je - des Herz ganz klar em -

Beth - le - hem and the star of Beth - le - hem shows, where Je - sus was
 Beth - le - hem and the star of Beth - le - hem shows, where Je - sus was
 Beth - le - hem and the star of Beth - le - hem shows, where Je - sus was

born. Yes it was in Beth - le - hem, in the stab - le of

08 Ein kleines helles Licht

Patrizia Villiger-Troxler

♩ = 80

1. Ein klei - nes, hel - les Licht drängt die Dun - kel - heit fort, macht ihn
 2. Ein klei - nes Licht im Dun - keln scheint, ein
 3. Es glü - hen Fun - ken im - mer mehr, da -

Chords: C, F, C

09 Ein grosses Wunder

Patrizia Villiger-Troxler

♩ = 140

1.a) Ein klei - nes Kind, ganz nackt und bloss in ei - ner Fut - ter -
 2.a) So still die Nacht, es schläft der Wind, die Tie - re hal - ten
 3.a) Ein Wun - der kann sich hier und dort zu je - der Zeit er -

4. krip - pe, ge - bo - ren aus der Mut - ter - schoss wie an - de - re Kin - der doch
 in - ne. Wie fried - lich doch die Scha - fe sind, die nah bei - ei - nan - der sich
 eig - nen. Ein off - ner Blick, ein net - tes Wort und Au - gen des Her - zens, die

8. auch. 1.b) Ein gros - ser Stern, der grüsst das Kind und giesst die Strah - len
 ruh`n. 2.b) Und die - se Nacht, in Licht ge - taucht, die weckt mein Her - zens -
 seh`n. 3.b) Das Wun - der, das in je - ner Nacht die Er - de rein be -

Chords: C, am, dm, G, am, b/G, C, F, G

10 Kleiner Stern

Kanon

Patrizia Villiger-Troxler

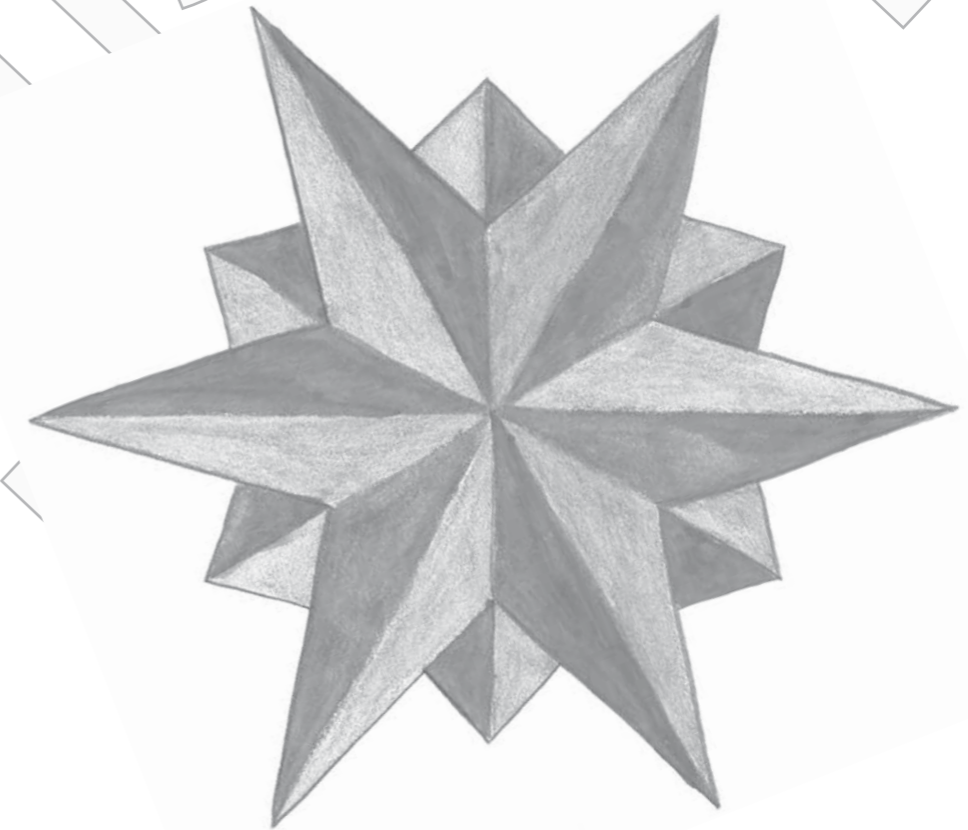
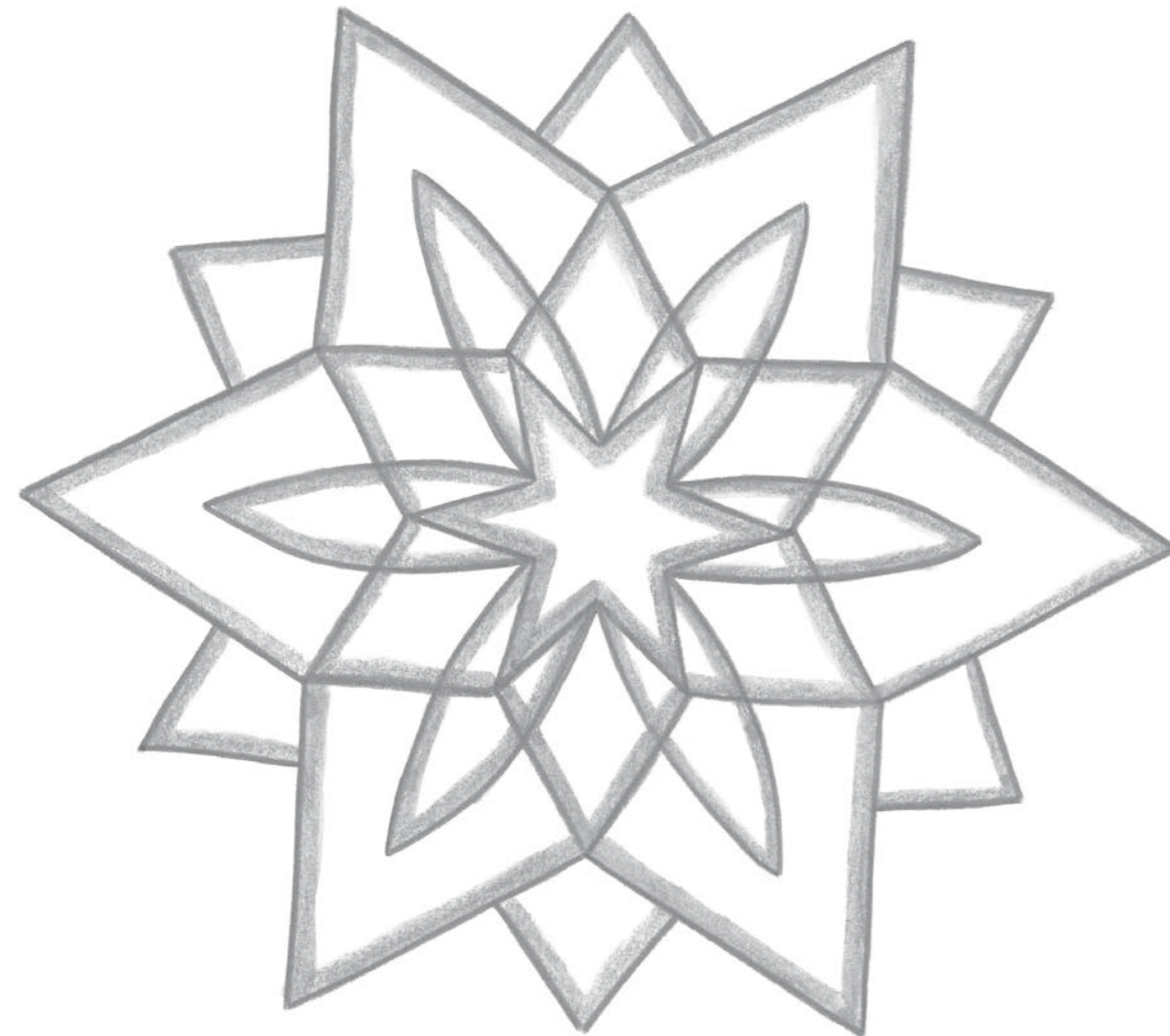
♩ = 120



Klei - ner Stern, — leuch-te, die Nacht bricht an, — schen-ke dein



Licht fort-an — der Welt. Durch die grau-e und dunk-le Nacht scheint die-ser



11 A little star

Patrizia Villiger-Troxler
Text: Patrizia Villiger und Fabian Stadler

♩ = 115

Refrain

Musical score for the Refrain of 'A little star'. It consists of three staves (1, 2, 3) in 4/4 time. The melody is simple and repetitive. The lyrics are: 'A litt - le star is shin - ing, shin - ing o - ver you and it'. Chords are indicated above the notes: F, C, dm, Bb.

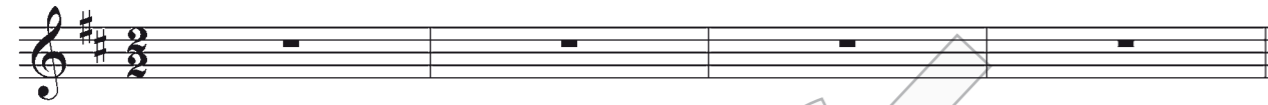
Musical score for the main body of 'A little star'. It consists of three staves (1, 2, 3) in 4/4 time. The melody is more complex than the refrain. The lyrics are: '1.) The star is spark - ling in the sky and it helps you liv - ing on your'. Chords are indicated above the notes: Solo F, dm, Bb, Chor F, am, Bb.

Musical score for the continuation of 'A little star'. It consists of one staff (1) in 4/4 time. The melody continues from the previous section. The lyrics are: 'own The litt - le star will guide you through the night and'. Chords are indicated above the notes: C, Solo F, Bb, F, dm, Bb, Chor.

12 Sternenklar

Patrizia Villiger-Troxler

♩ = 80



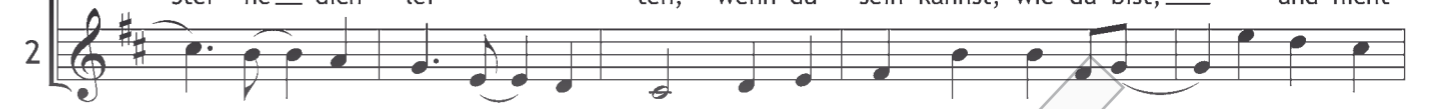
- 1.) Ster-nen-schein, _____ du sollst im-mer bei mir sein! _____
 2.) Ster-nen-glanz _____ äh-nelt ei-nem Lich-ter-tanz. _____
 3.) Ster-nen-klar _____ al-les schim-mert wun-der-bar. _____



Leucht he-rein _____ bis in mei-nes Her-zens Schrein _____
 Ich bin ganz _____ glücklich mit dem Fun-ken-glanz. _____
schön und wahr _____ klar als das _____ Min-nelied _____



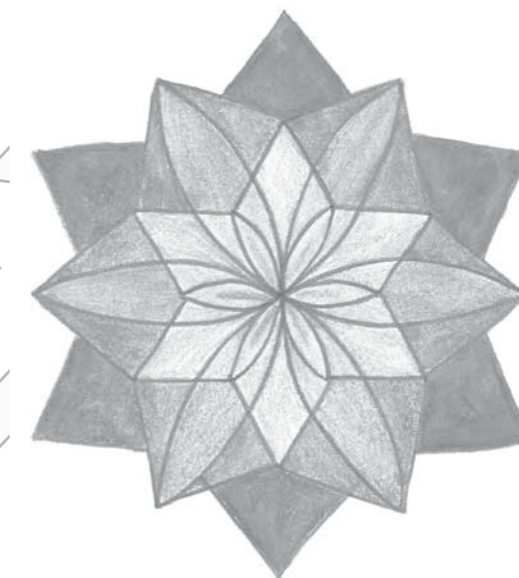
Ster-ne dich lei-ten, wenn du sein kannst, wie du bist, _____ und nicht



_____ tau-send Ster-ne er-glüh'n, wenn du sein kannst, wie du bist, _____ und nie-mals



fragst, ob`s rich-tig ist, _____ dann erst gleicht es ei-nem strah-lend hel-len Stern



13 En bsondere Stärn

Patrizia Villiger-Troxler

♩ = 70

1.) En bson - de - re Stärn ___ ond en bson - de - ri Macht, ___ en
 2.) Im bson - de - re Stall, ___ chasch du bson - de - rigs gseh. ___ Am
 3.) Es bson - de - rigs Chind ___ hed en bson - de - ri Ge - bort. ___ Das

bson - de - re Ort ___ in - re bson - de - re Nacht. ___ De
 bson - de - re Ort ___ esch au bson - de - rigs gscheh. ___ Qnd
 bson - de - re Chind ___ bringt eus bson - de - ri Wort: ___ En

— jet-ze cha al - les an-derscht sii. — Je-de cha fin-
 — jet-ze cha al - les an-derscht sii — jo an-derscht sii. — Je-de cha fin-

- de, das won är ___ im gan - ze Lä - be ___ bruucht, hed's i de Hand,
 - de, das won är ___ im gan - ze Lä - be ___ bruucht, hed's i de Hand,

14 Tüüf esch d`Nacht in Betlehem

Patrizia Villiger-Troxler

$\text{♩} = 100$
B \flat

1.) Tüüf esch d`Nacht in Bet - le - hem; _____
 2.) Niem - mer weiss, dass z`Bet - le - hem, _____
 3.) Tüüf esch d`Nacht in Bet - le - hem; _____

3 B \flat E \flat B \flat F

al - les still in Bet - le - hem. En Stärn goht uuf, wo
 Gros - ses gscheht in Bet - le - hem. Nor män - ge ahnt im
 al - les still in Bet - le - hem. Das Won - der esch im

6 B \flat F

zündt är hii? Zorn stall vo Bet - le - hem. En Stärn goht uuf, är
 off - ne Härz des Won - der wo cha gscheh. Liegt än - ger die

29 2. D \flat A \flat b \flat m G \flat D \flat A \flat D \flat A \flat

Drom träg das Liecht jetz i d`Wält, lass al - li Schat - te wii - che.

34 D \flat A \flat b \flat m G \flat D \flat A \flat D \flat

Träg das Liecht jetz i d`Wält au i die donk - li Nacht.

38 Coda G \flat D \flat F b \flat m

Dass die hö - tig Nacht d`Botschaft wii - ter treit, dor die

43 G \flat D \flat A \flat G \flat D \flat

